

### Bodemfunctieklassenkaart

- Bodemfunctie**
- Industrie
  - Wonen
  - Landbouw
  - Natuur
  - Overig
  - Water

**Project**  
 Nota bodembeheer  
 gemeenten Maassluis en Vlaardingen

**Opdrachtgever**  
 Gemeente Maassluis en gemeente Vlaardingen

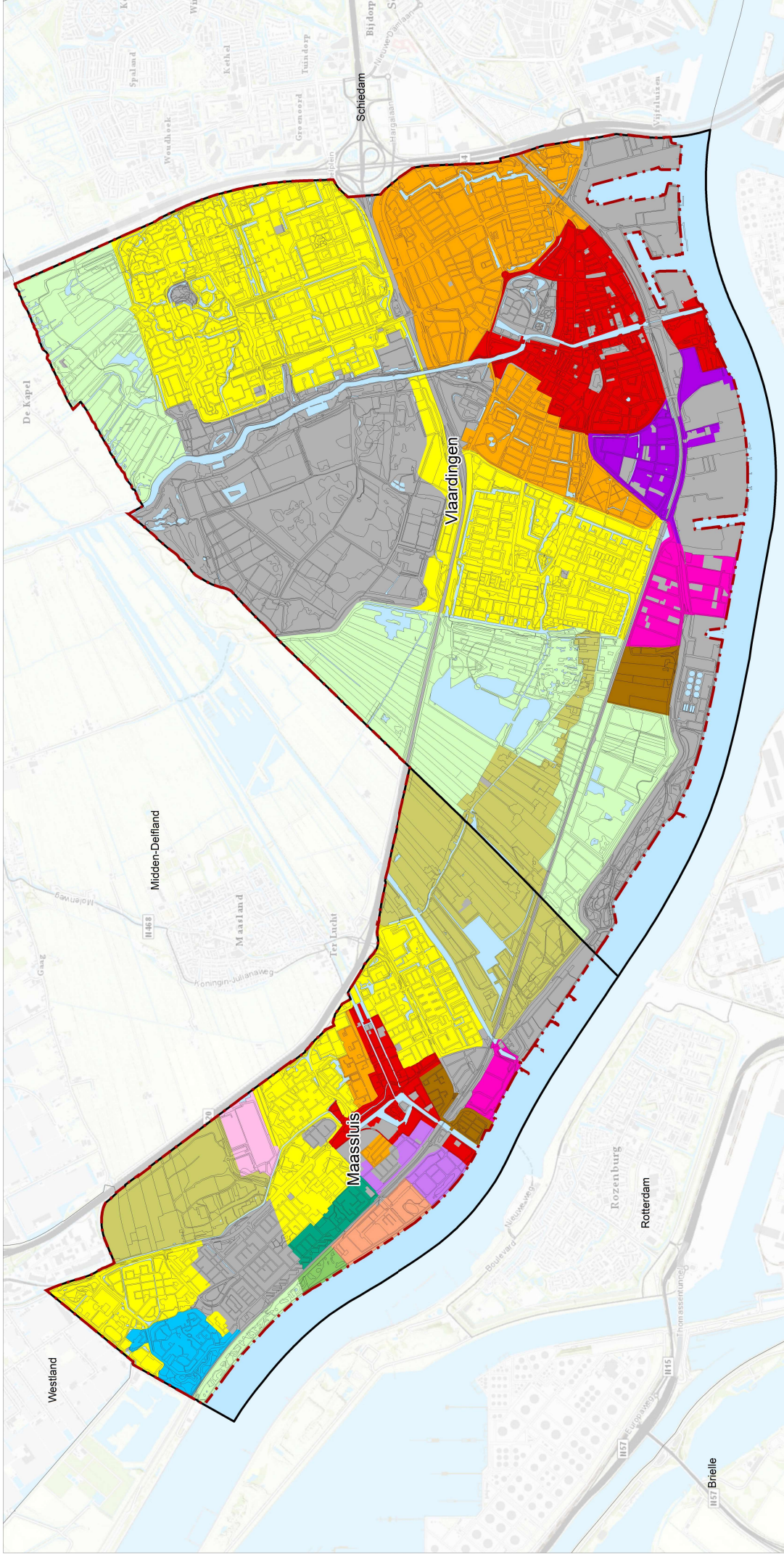
Kaartnr.	Datum	Versie	Auteur	Akkoord
15M1058.1	april 2016	definitief	B. Meesen	J. Spronk
SOBO12266.1	maart 2021	herz. def.	K. Reezigt	J. Spronk



Ringwede 41  
 3439 LM Nieuwegein  
 +3188 910 2000  
[www.lievense.com](http://www.lievense.com)

Schaal 1:32.500 (A3)





### Bodemkwaliteitszones bodemlaag 0 - 1 m-mv

- Gemeente Maassluis**
- Kern, 1e Fase
  - 2e Fase inrichting
  - 3e Fase bebouwing
  - Balkon
  - Industrie Stationsbuurt
  - Kapelpolder

- Landelijk gebied
  - Steendijkpolder
  - Zuidelijk industriegebied
- Gemeente Vlaardingen**
- 1e Ring
  - 2e Ring

- Aalkeet- en Holypolder
  - Bebouwing en weilanden
  - Centrum
  - Industrie > 1945
  - Rivierzone
  - Vergulde Hand West
- Gemeente Maassluis en Vlaardingen**
- PFAS-zone

- Overig / niet gezond**
- Maassluis: NNPZ (Noord Nieuwlandse Polder Zuid)
  - Maassluis: Noordelijk industriegebied
  - Maassluis: Park
  - Maassluis: Sterrebos
  - Uitgesloten gebied
  - Water

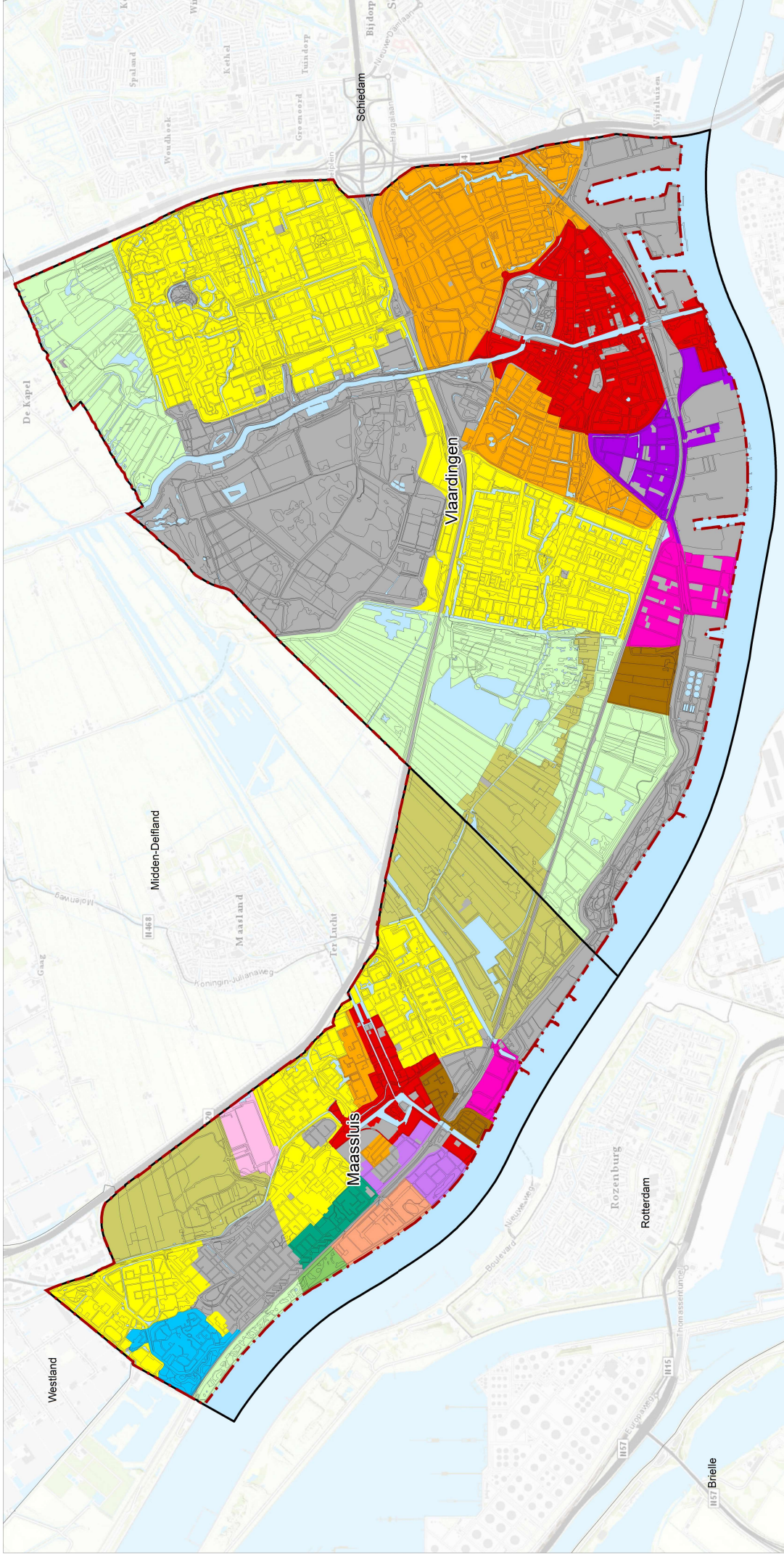
**Project**  
 Nota bodembeheer  
 gemeenten Maassluis en Vlaardingen

**Opdrachtgever**  
 Gemeente Maassluis en gemeente Vlaardingen

Kaartnr.	Datum	Versie	Auteur	Akkoord
15M1058.2A	april 2016	definitief	B. Meesen	J. Spronk
SOBO12288.2A	sept 2020	herz. def.	K. Reezigt	J. Spronk







### Bodemkwaliteitszones bodemlaag 1 - 1,5 m-mv

<b>Gemeente Maassluis</b>	Landelijk gebied	Aalkeet- en Holypolder	<b>Overig / niet gezond</b>
Kern, 1e Fase	Steendijkpolder	Bebouwing en weilanden	Maassluis: NNPZ (Noord Nieuwlandse Polder Zuid)
2e Fase inrichting	Zuidelijk industriegebied	Centrum	Maassluis: Noordelijk industriegebied
3e Fase bebouwing	<b>Gemeente Vlaardingen</b>	Industrie > 1945	Maassluis: Park
Balkon	1e Ring	Rivierzone	Maassluis: Sterrebos
Industrie Stationsbuurt	2e Ring	Vergulde Hand West	Uitgesloten gebied
Kapelpolder		Gemeente Maassluis en Vlaardingen	Water
		PFAS-zone	

**Project**  
Nota bodembeheer  
gemeente Maassluis en Vlaardingen

**Opdrachtgever**  
Gemeente Maassluis en gemeente Vlaardingen

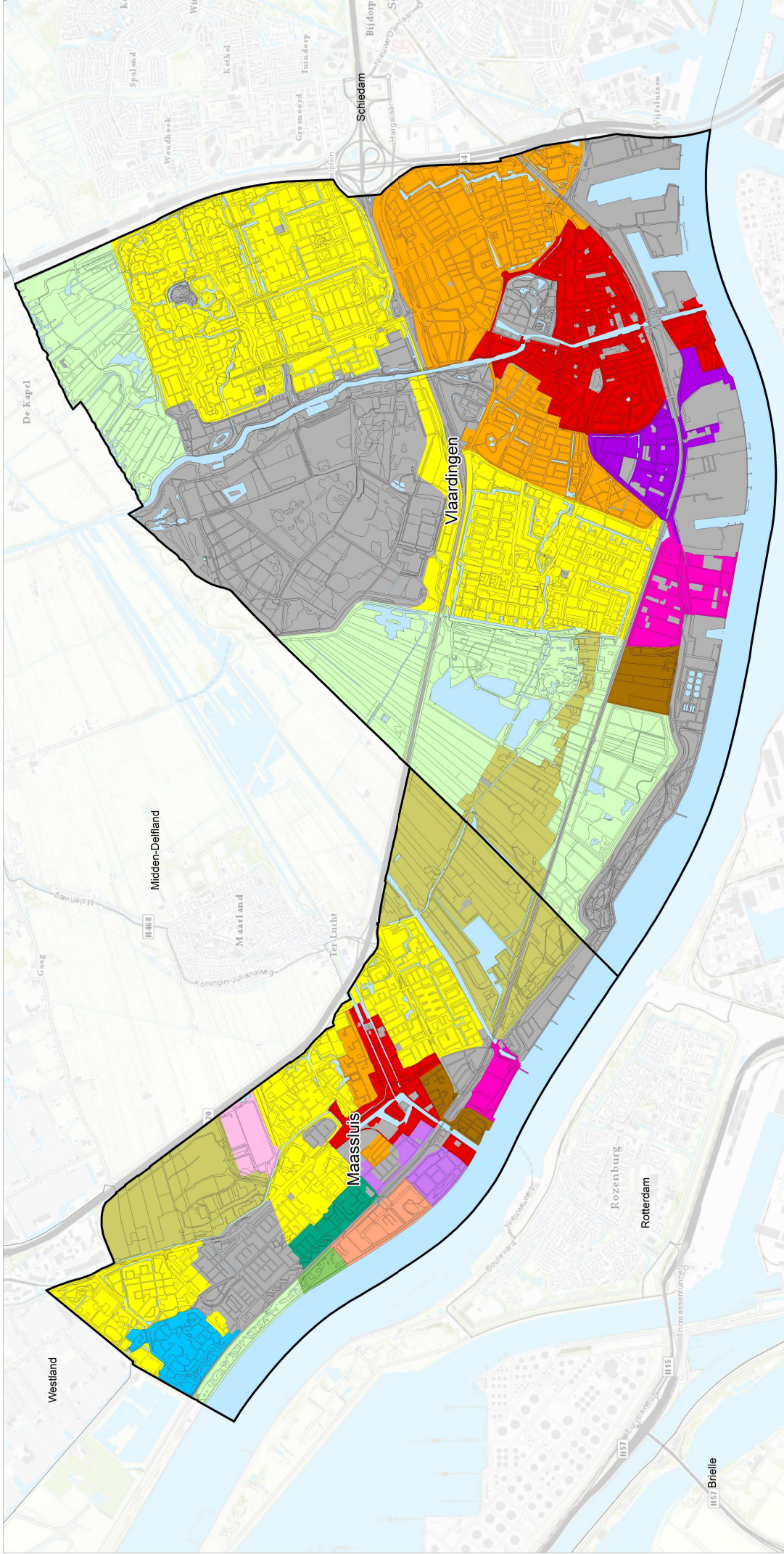
Kaartnr.	Datum	Versie	Auteur	Akkoord
15M1058.2B	april 2016	definitief	B. Meesen	J. Spronk
SOBO12288.2B	sept 2020	herz. def.	K. Reezigt	J. Spronk

0 0,5 1 Kilometers Schaal 1:32.500 (A3)

**LIEVENSE** | |

Ringwade 41  
3439 LM Nieuwegein  
+3188 910 2000  
[www.lievense.com](http://www.lievense.com)





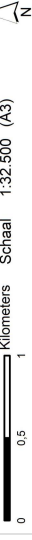
### Bodemkwaliteitszones bodemlaag 1,5 - 2 m-mv

Gemeente Maassluis		Overig / niet gezoneerd	
<span style="color: red;">■</span> Kern, 1e Fase	<span style="color: lightgreen;">■</span> Landelijk gebied	<span style="color: lightgreen;">■</span> Aalkeet- en Holypolder	<span style="color: darkgreen;">■</span> Maassluis: NNPZ (Noord Nieuwlandse Polder Zuid)
<span style="color: orange;">■</span> 2e Fase inrichting	<span style="color: cyan;">■</span> Steendijkpolder	<span style="color: olive;">■</span> Bebouwing en weilanden	<span style="color: pink;">■</span> Maassluis: Noordelijk industriegebied
<span style="color: yellow;">■</span> 3e Fase bebouwing	<span style="color: magenta;">■</span> Zuidelijk industriegebied	<span style="color: red;">■</span> Centrum	<span style="color: lightgreen;">■</span> Maassluis: Park
<span style="color: lightblue;">■</span> Balkon	<b>Gemeente Vlaardingen</b>	<span style="color: magenta;">■</span> Industrie > 1945	<span style="color: lightgreen;">■</span> Maassluis: Sterrebos
<span style="color: brown;">■</span> Industrie Stationsbuurt	<span style="color: orange;">■</span> 1e Ring	<span style="color: purple;">■</span> Rivierzone	<span style="color: grey;">■</span> Uitgesloten gebied
<span style="color: purple;">■</span> Kapelpolder	<span style="color: yellow;">■</span> 2e Ring	<span style="color: brown;">■</span> Vergulde Hand West	<span style="color: lightblue;">■</span> Water

**Project**  
Nota bodembeheer  
gemeenten Maassluis en Vlaardingen

**Opdrachtgever**  
Gemeente Maassluis en gemeente Vlaardingen

Kaartnr.	Datum	Versie	Auteur	Akkoord
15M1058.2B	april 2016	definitief	B. Meesen	J. Spronk
SOBO12288.2C	sept 2020	herz. def.	K. Reezigt	J. Spronk

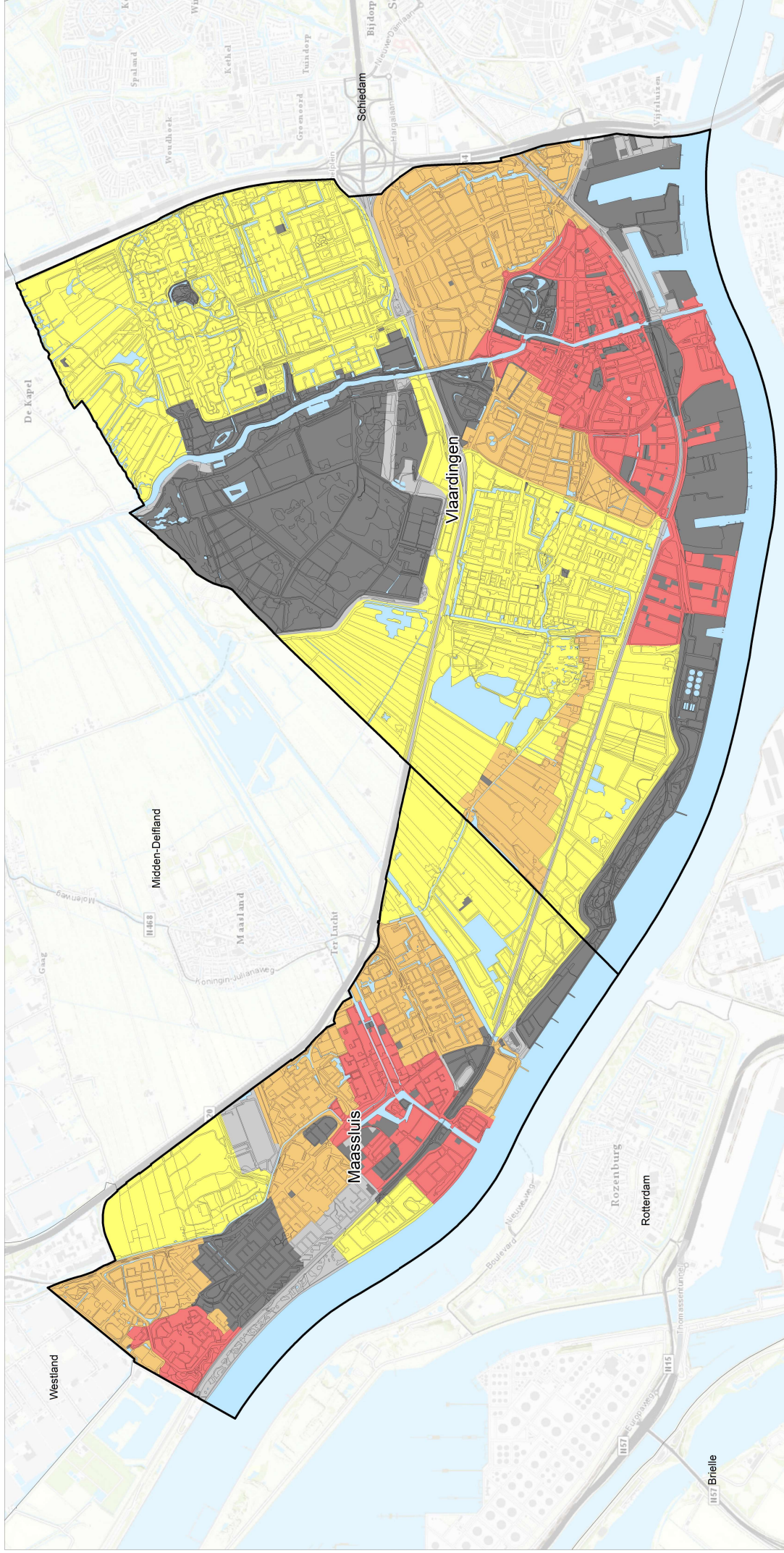


**LIEVENSE**



Ringwade 41  
3439 LM Nieuwegein  
+3188 910 2000  
[www.lievense.com](http://www.lievense.com)





## Ontgravingskaart bodemlaag 0 - 1 m-mv - gebiedsspecifiek beleid

### Ontgravingsklasse Overig

- Industrie<sup>1</sup>
- Wonen<sup>1</sup>
- Landbouw<sup>1</sup>
- Natuur<sup>1</sup>
- Uitgesloten gebied
- Uitgesloten gebied, Wbb-locatie
- Water

Deze kaart wordt gebruikt om de kwaliteit van de vrijkomende grond te bepalen die bestemd is voor toepassing **binnen** het beheergebied van de gemeenten Maassluis en Vlaardingen

<sup>1</sup> De 80-percentielwaarde van PFOA en PFOS zijn lager dan de voorlopige landelijke achtergrondwaarden vastgesteld, maar PFOA boven de toepassingswaarden voor een aantal toepassingssituaties in oppervlaktewater. Dit leidt tot beperkingen voor een aantal toepassingssituaties in oppervlaktewater (neem hiervoor contact op met de waterkwaliteitsbeheerder) en mogelijk tot beperkingen bij het toepassen van grond in waterwin- en grondwaterbeschermingsgebieden.

### Project

Nota bodembeheer gemeenten Maassluis en Vlaardingen

### Opdrachtgever

Gemeente Maassluis en gemeente Vlaardingen

Kaartnr.	Datum	Versie	Auteur	Akkoord
15M1058.3A	april 2016	definitief	B. Meesen	J. Spronk
SOBO12288.3A	sept 2020	herz. def.	K. Reezigt	J. Spronk

0 0,5 1 Kilometers Schaal 1:32.500 (A3)

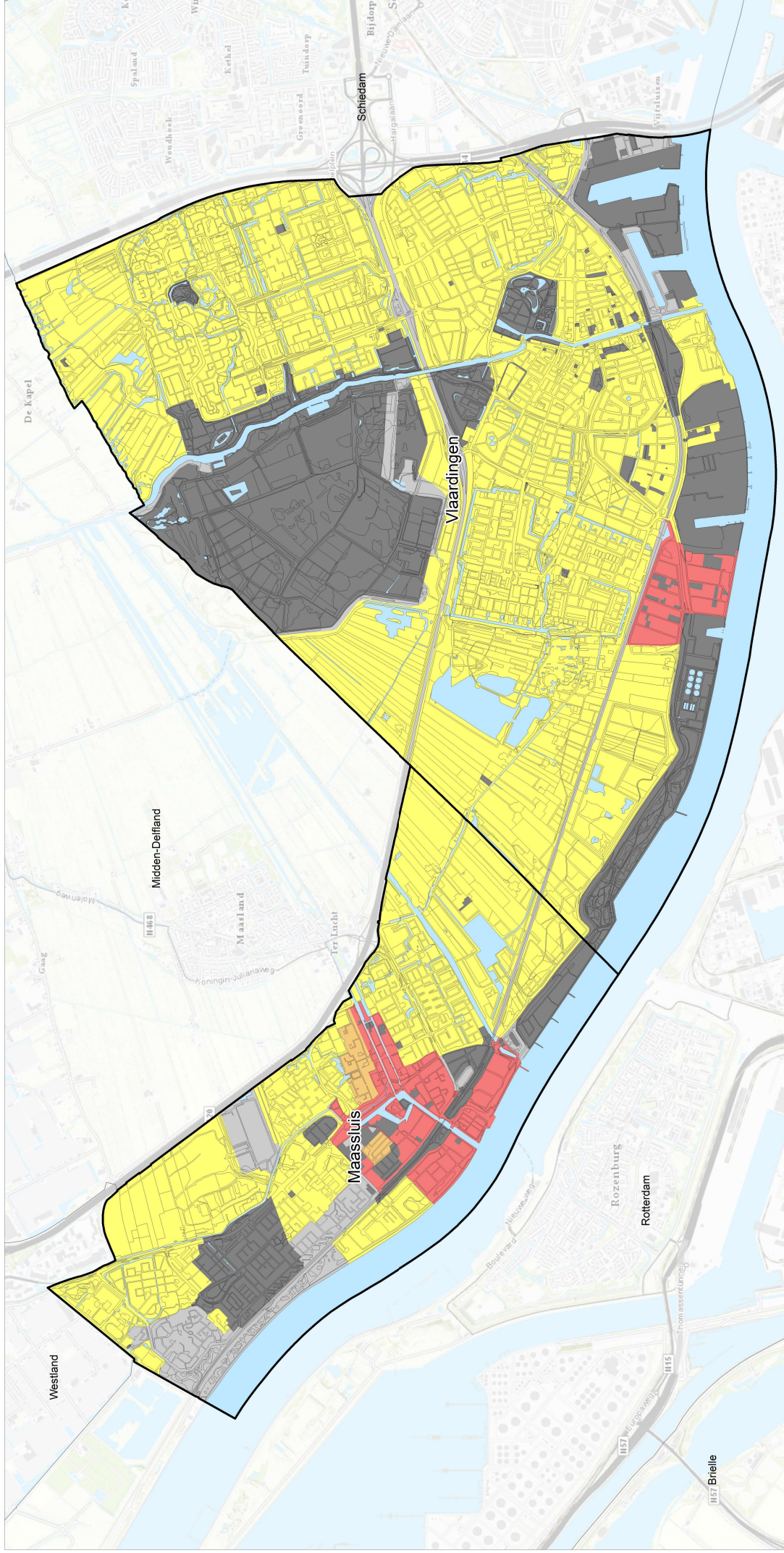


**LIEVENSE**



Ringwade 41  
3433 LM Nieuwegein  
+3186 910 2000  
[www.lievense.com](http://www.lievense.com)





### Ontgravingskaart bodemlaag 1 - 2 m-mv - gebiedsspecifiek beleid

#### Ontgravingsklasse Overig

- Industrie<sup>1</sup>
- Wonen<sup>1</sup>
- Landbouw<sup>1</sup>
- Natuur<sup>1</sup>
- Uitgesloten gebied
- Uitgesloten gebied, Wbb-locatie
- Water

Deze kaart wordt gebruikt om de kwaliteit van de vrijkomende grond te bepalen die bestemd is voor toepassing **binnen** het beheergebied van de gemeenten Maassluis en Vlaardingen

**Project**  
Nota bodembeheer  
gemeenten Maassluis en Vlaardingen

#### Opdrachtgever

Gemeente Maassluis en gemeente Vlaardingen

Kaartnr.	Datum	Versie	Auteur	Akkoord
15M1058.3B	april 2016	definitief	B. Meesen	J. Spronk
SOBO12288.3B	sept 2020	herz. def.	K. Reezigt	J. Spronk

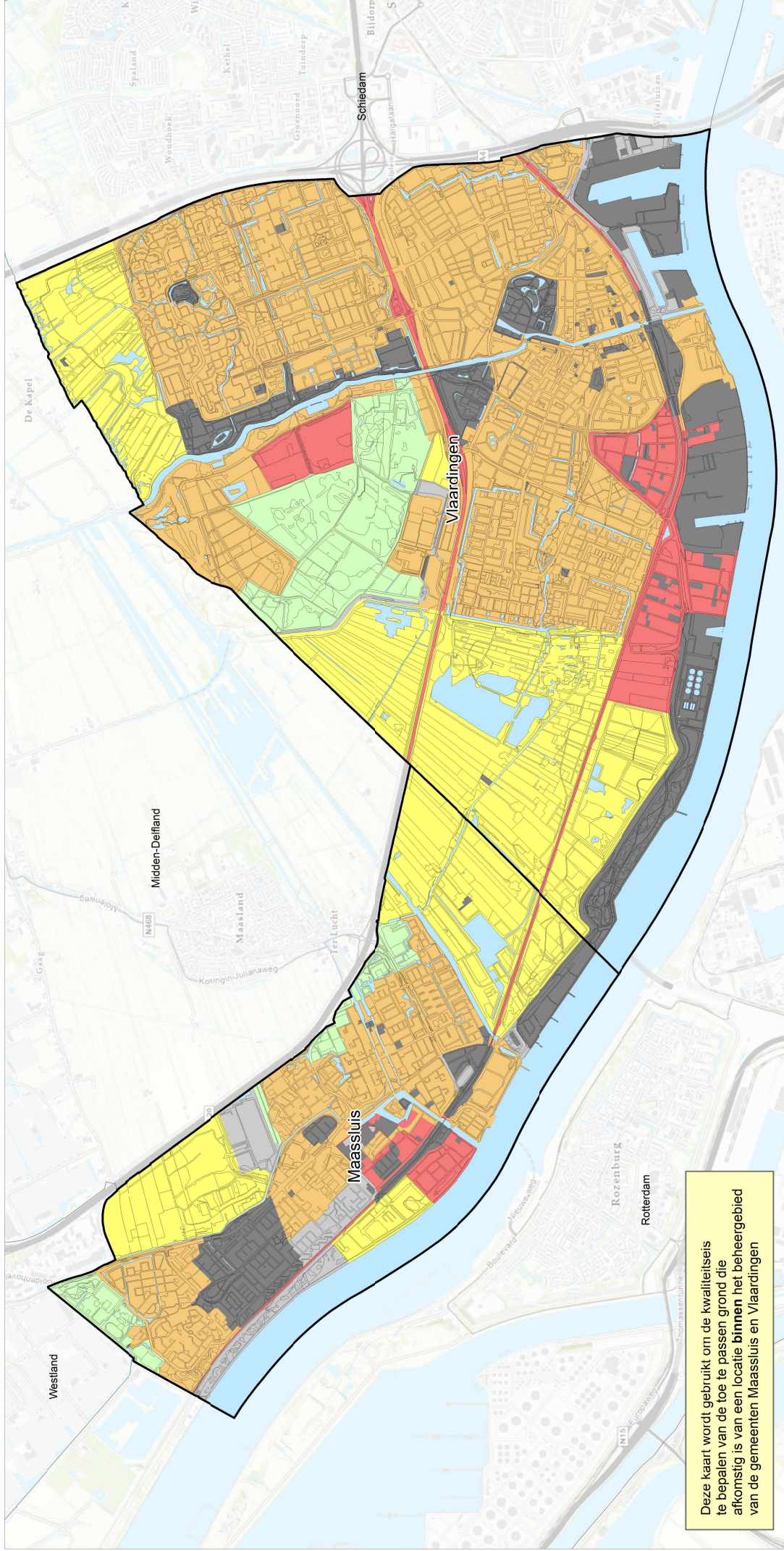
0 0,5 1 Kilometers Schaal 1:32.500 (A3)

**LIEVENSE** |

Ringwade 41  
3433 LM Nieuwegein  
+3188 910 2000  
[www.lievense.com](http://www.lievense.com)

<sup>1</sup> De 80-percentielwaarden van de PFAS-verbindingen zijn lager dan de voorlopige landelijke achtergrondwaarden vastgesteld, maar voor een aantal PFAS-verbindingen boven de bepalingsgrens. Dit leidt mogelijke tot beperkingen bij het toepassen van grond in waterwin- en grondwaterbeschermingsgebieden.





Deze kaart wordt gebruikt om de kwaliteitseisen te bepalen van de toe te passen grond die afkomstig is van een locatie binnen het beheergebied van de gemeenten Maassluis en Vlaardingen

### Toepassingskaart bodemlaag 0 - 1 m-mv - gebiedsspecifiek beleid

Toepassings	Overig
Industrie <sup>2</sup>	Uitgesloten gebied <sup>3</sup>
Wonen <sup>2</sup>	Uitgesloten gebied, Wbb-locatie <sup>3</sup>
Landbouw <sup>1</sup>	Water <sup>4</sup>
Natuur <sup>1</sup>	

Voor het toepassen van grond op moes-/volkstuinten(complexen) (>200m<sup>2</sup>), schooltuinen en onverharde kinderspeelplaatsen geldt de toepassingseis 'Natuur'.

- De gehalten aan PFAS-verbindingen moeten voldoen aan de landelijke achtergrondwaarden.
  - Het gehalte aan PFOA moet voldoen aan 7 µg/kg ds en de gehalten aan de andere PFAS-verbindingen moeten voldoen aan 3 µg/kg ds.
  - Neem contact op met de DCMR.
  - Neem contact op met de waterkwaliteitsbeheerder.
- NB Onder grondwaterniveau moeten de PFAS-verbindingen in de toe te passen grond voldoen aan de landelijke achtergrondwaarden.

**Project**  
Nota bodembeheer  
gemeenten Maassluis en Vlaardingen

**Opdrachtgever**  
Gemeente Maassluis en gemeente Vlaardingen

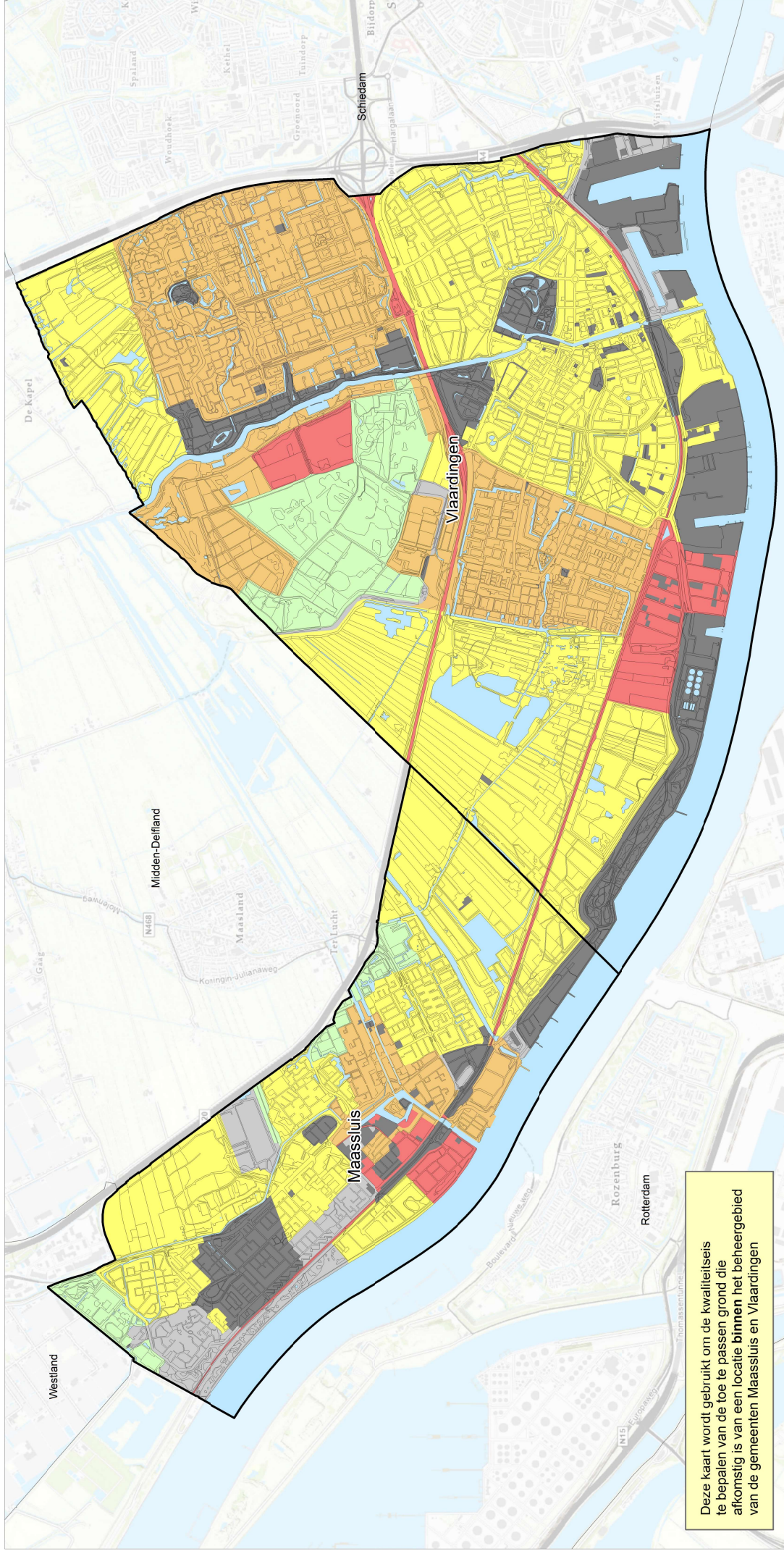
Kaartnr.	Datum	Versie	Auteur	Akoord
15M1058.4A	april 2016	definitief	B. Meesen	J. Spronk
SOB012288.4A	sept 2020	herz.def.	K. Reezigt	J. Spronk
SOB012288.4A	mrt 2021	herz.def.	K. Reezigt	J. Spronk

0 0,5 1 Kilometers Schaal 1:32.500 (A3)



Ringwede 41  
3439 LM Nieuwegein  
+3185 910 2000  
[www.lievense.com](http://www.lievense.com)





Deze kaart wordt gebruikt om de kwaliteitseis te bepalen van de toe te passen grond die afkomstig is van een locatie binnen het beheergebied van de gemeenten Maassluis en Vlaardingen

## Toepassingskaart bodemlaag 1 - 2 m-mv - gebiedsspecifiek beleid

### Toepassingseis Overig

- Industrie<sup>2</sup>
- Wonen<sup>2</sup>
- Landbouw<sup>1</sup>
- Natuur<sup>1</sup>
- Uitgesloten gebied<sup>3</sup>
- Uitgesloten gebied, Wbb-locatie<sup>3</sup>
- Water<sup>4</sup>

<sup>1</sup> De gehalten aan PFAS-verbindingen moeten voldoen aan de landelijke achtergrondwaarden.

<sup>2</sup> Het gehalte aan PFOA moet voldoen aan 7 µg/kg ds en de gehalten aan de andere PFAS-verbindingen moeten voldoen aan 3 µg/kg ds.

<sup>3</sup> Neem contact op met de DCMR.

<sup>4</sup> Neem contact op met de waterkwaliteitsbeheerder.

NB Onder grondwaterniveau moeten de PFAS-verbindingen in de toe te passen grond voldoen aan de landelijke achtergrondwaarden.

### Project

Nota bodembeheer  
gemeenten Maassluis en Vlaardingen

### Opdrachtgever

Gemeente Maassluis en gemeente Vlaardingen

Kaartnr.	Datum	Versie	Auteur	Akkoord
15M1058.4B	april 2016	definitief	B. Meesen	J. Spronk
SOB012288.4B	sept 2020	herz. def.	K. Reezigt	J. Spronk
SOB012288.4B	mrt 2021	herz. def.	K. Reezigt	J. Spronk

0 0,5 1 Kilometers Schaal 1:32.500 (A3)



**LIEVENSE**



Ringwade 41  
3439 LM Nieuwegein  
+3186 910 2000  
[www.lievense.com](http://www.lievense.com)